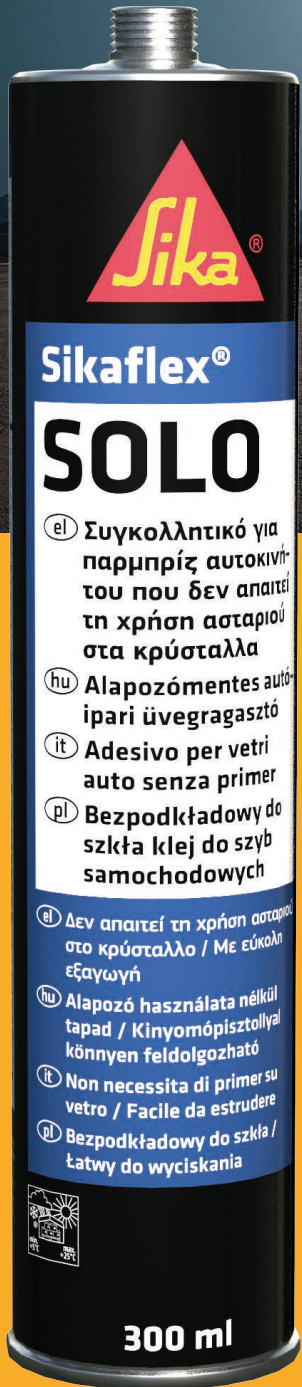


40 ANNI DI FUTURO

Sikaflex®



Sikaflex® SOLO URETANO SENZA PRIMER PER VETRI AUTO

- Tempo Minimo Riconsegna Auto (MDAT) di sole 3 h
- Senza solventi - inodore
- Non richiede pretrattamento
- Facile da estrarre con la pistola manuale
- La vera resistenza dell'incollaggio con poliuretano

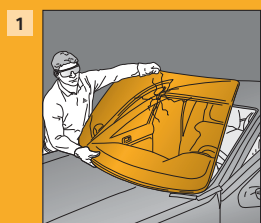
BUILDING TRUST



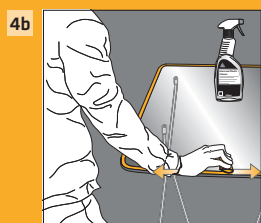
Sikaflex® SOLO

ADESIVO SENZA PRIMER

Sikaflex® SOLO è un adesivo senza solventi che elimina i passaggi e velocizza l'installazione fornendo un'adesione senza primer sul vetro¹. Le installazioni eseguite con Sikaflex® SOLO non lasciano odori sgradevoli nell'auto dopo aver sostituito il parabrezza. Gli adesivi Sikaflex® SOLO si basano su una tecnologia poliuretanica che soddisfa i requisiti di resistenza delle case automobilistiche. Gli adesivi Sikaflex® SOLO contengono un promotore di adesione e non richiedono ulteriori attivatori o primer per il vetro.



1 Togliere il parabrezza danneggiato.



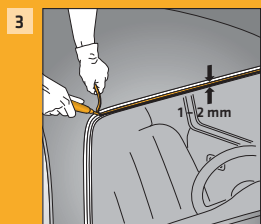
Opzionale:
Le superfici devono essere pulite, asciutte e prive di olio, grasso, polvere e contaminanti.



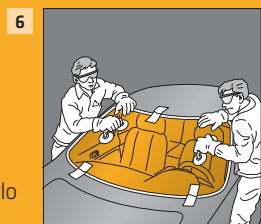
2 Pulire tutta l'apertura utilizzando Sika® Cleaner G+P.



5 Tenere la pistola con un angolo di 80-90° rispetto alla superficie. Evitare le interruzioni.



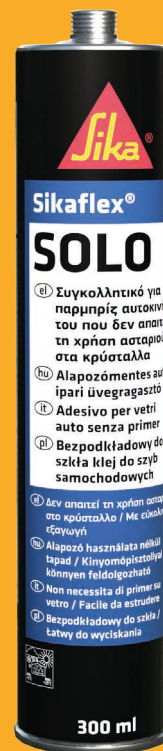
3 Rifinire il cordone di PUR rimanente a 0,5-2 mm. Se in precedenza è stato utilizzato del silicone, è necessario rimuoverlo completamente!



6 Posizionare il vetro. Dopo il primo contatto tra il supporto e l'adesivo, effettuare solo piccoli aggiustamenti di posizionamento.



4 a Pulire tutto il parabrezza utilizzando Sika® Cleaner G+P.



Caratteristiche Sikaflex® SOLO

Tecnologia	Tecnologia poliuretanica approvata a livello OEM
Pretrattamento	Sul vetro nessuno ¹
Proprietà di applicazione	Buono
Estrudibilità	Semplice con pistola manuale
Tempo aperto (23 °C / 50 % u.r.)	20 minuti

¹ Il vetro deve essere adeguatamente pulito con Sika® Cleaner G+P detergente per vetri non antistatico. Le superfici di incollaggio devono essere prive di contaminazioni non convenzionali prima dell'applicazione del prodotto. Le zone di adesione devono essere adeguatamente preparate con Sika® Cleaner PCA e Sika® Cleaner G+P.

CASO SPECIALE TETTO SMART:

Carteggiare il rivestimento antigraffio nella zona di incollaggio con carta abrasiva grana 120-180. Pulire la parte con Sika® Cleaner G+P e lasciar asciugare per almeno 10 minuti. Applicare uno strato di Sika® Primer-207 e lasciarlo asciugare per almeno 10 minuti.

Si applicano le nostre condizioni di vendita in vigore. Consultare la Scheda Dati Prodotto in vigore prima di ogni utilizzo ed applicazione.



SIKA ITALIA S.P.A.
Via Luigi Einaudi, 6
20068 - Peschiera Borromeo (MI)
Italia

Tel. +39 02 54778 111
Fax +39 02 54778 119
aftermarket@it.sika.com
www.sika.it

BUILDING TRUST

