



7940 siaair

Vernici lucide e materiali minerali



7940 siaair – Vernici lucide e materiali minerali



Caratteristiche del prodotto

Granulometria:	Ossido di alluminio
Granulometria:	240; 360; 500-1000; 1500-2000; 3000-4000
Supporto:	Tessuto con supporto in materiale espanso
Cosparsione:	Procedimento speciale
Legante:	doppia resina

Che si tratti di opacizzare, levigare o preparare le superfici per la lucidatura, con la tecnologia siaair ottimizzata degli abrasivi 7940 siaair sussistono i migliori presupposti per una perfetta finitura sia per la levigatura a umido che a secco.

Vantaggi

- Elevate prestazioni di levigatura e buona finitura
- Intasamento ridotto nella levigatura a umido e a secco
- Grande adattabilità a contorni, forme arrotondate e profili
- Superfici perfette grazie all'effetto ammortizzante dell'espanso
- Impermeabile e lavabile
- Resistente agli sverniciatori al silicone

Impieghi

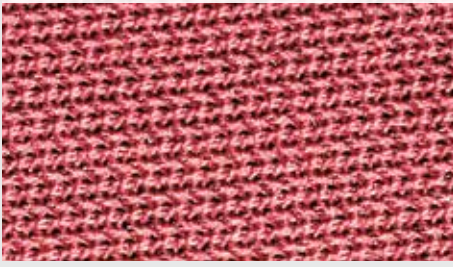
- Opacizzazione di vernici convenzionali vecchie e nuove e di materiali compositi
- Levigatura di precisione di fondi catalizzati in punti difficilmente accessibili
- Opacizzare per la verniciatura di parti adiacenti
- Preparazione alla lucidatura per superfici brillanti

Materiali

Colore; Vernice; Vernice vecchia; Gelcoat poliestere; Plastica; Plexiglass; Catalizzato; Materiale composito

Impiego



1 Abrasivo con rete di rinforzo**2 Espanso ammortizzante****3 siafast – Sistema di fissaggio**

All'esterno il geniale abrasivo con rete di rinforzo, al centro lo speciale strato in espanso a effetto ammortizzante per la distribuzione uniforme della pressione, e all'interno il comprovato sistema di fissaggio siafast.

I vantaggi per voi in un colpo d'occhio:

- **Pressione d'applicazione uniforme**
- **Riutilizzabile più volte**
- **Idroassorbente**
- **Resistente agli sverniciatori al silicone**



Prima della verniciatura



Finitura opaca di superfici verniciate



Per ritocchi

1° passo

7940 siaair

Grana: 800 / 1000

Tipo di levigatura: umido



1° passo

1950 siaspeed

Grana: P800

Tipo di levigatura: asciutto



2° passo (Sfumatura base opaca)

7940 siaair

Grana: 2000

Tipo di levigatura: umido



3° passo (Sfumatura trasparente)

7940 siaair

Grana: 3000

Tipo di levigatura: umido



4° passo

siachrome sistema di lucidatura



Finitura perfetta



Best Practice

Disco protettivo

Per proteggere la macchina durante la levigatura ad umido



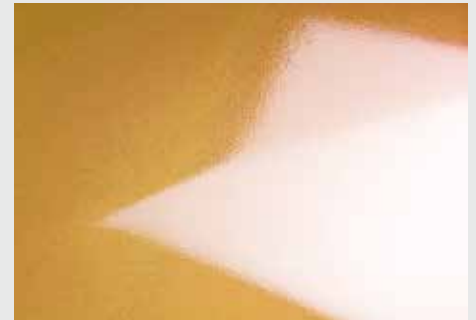
Dopo la verniciatura



Rimozione di inclusioni di polvere



Rimozione di colature di vernice



Rimozione della buccia d'arancia

1° passo

1913 siawat

Grana: P2000 – 2500
Tipo di levigatura: umido



2° passo

7940 siaair

Grana: 3000
Tipo di levigatura: umido



3° passo

siachrome sistema di lucidatura



Finitura perfetta



1° passo

1913 siawat

Grana: P1200
Tipo di levigatura: bagnato



2° passo

7940 siaair

Grana: 2000
Tipo di levigatura: umido



3° passo

7940 siaair

Grana: 3000
Tipo di levigatura: umido



4° passo

siachrome sistema di lucidatura



Finitura perfetta



1° passo

1950 siaspeed

Grana: P1500
Tipo di levigatura: asciutto



2° passo

7940 siaair

Grana: 2000
Tipo di levigatura: umido



3° passo

7940 siaair

Grana: 3000
Tipo di levigatura: umido



4° passo

siachrome sistema di lucidatura



Finitura perfetta





Errori di verniciatura su superfici lucide



Componenti curvi



Materiali minerali

1° passo

1950 siaspeed

Grana: P1000

Tipo di levigatura: asciutto



1° passo

7940 siaair

Grana: 240

Tipo di levigatura: asciutto



1° passo

1950 siaspeed

Grana: P280

Tipo di levigatura: asciutto



2° passo

7940 siaair

Grana: 1500

Tipo di levigatura: umido



2° passo

7940 siaair

Grana: 320 – 500

Tipo di levigatura: umido



2° passo (Superfici opache)

1950 siaspeed

Grana: 320 – 600

Tipo di levigatura: asciutto



3° passo

7940 siaair

Grana: 3000

Tipo di levigatura: umido



3° passo

7940 siaair

Grana: 1500 – 3000

Tipo di levigatura: umido



3° passo (Superfici lucide)

7940 siaair

Grana: 1000 – 1500

Tipo di levigatura: umido



4° passo

siachrome sistema di lucidatura



4° passo

siachrome sistema di lucidatura



4° passo (Prep. alla lucidatura)

7940 siaair

Grana: 2000 – 3000

Tipo di levigatura: umido



Finitura perfetta



Finitura perfetta



5° passo

siachrome sistema di lucidatura

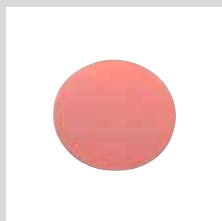


Finitura perfetta





7940 siaair
 ø 80 mm
 Art. ID: 3647.2462.xxxx
 Granulometria: 1000,
 2000, 3000, 4000



7940 siaair
 ø 125 mm
 Art. ID: 4635.7963.xxxx
 Granulometria: 240, 360,
 500, 600, 800, 1000,
 1500, 2000, 3000, 4000



7940 siaair
 ø 150 mm
 Art. ID: 5156.3687.xxxx
 Granulometria: 240, 360,
 500, 600, 800, 1000,
 1500, 2000, 3000, 4000



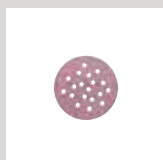
7940 siaair
 115 x 140 mm
 Art. ID: 6329.7598.xxxx
 Granulometria: 600, 800,
 1000, 1500, 2000



1950 siaspeed
 ø 150 mm, 119 fori
 Art. ID: 8420.1301.xxxx
 P100-P600, siafast



1950 siaspeed
 ø 150 mm, 15 fori
 Art. ID: 7546.2948.xxxx
 P800 - P1500, siafast



1950 siaspeed
 ø 80 mm, 19 fori
 Art. ID: 2234.5997.xxxx
 P800 - P1500, siafast



1913 siawat
 70 x 125 mm
 Art. ID: 5980.9923.xxxx
 P180 - P2500, siafast



1913 siawat
 140 x 230 mm
 Art. ID: 9219.5517.xxxx
 P1500 - P2500, plain



1913 siawat
 230 x 280 mm
 Art. ID: 3100.3713.xxxx
 P60 - P2500, plain



1913 siawat
 ø 37 mm, P1500, 2000, 2500
 siafast: 4269.7970.xxxx
 SKF: 9251.0230.xxxx

Abrasiivi



Platorelli 103 fori
 ø 150 mm
 Art. ID: 0020.574x.01
 duro/soffice/estra soffice
 con 5/16" e M8 attacco



Intermediate 103 fori con J-Hook
 ø 150 mm
 5 mm: 0020.7430.01
 10 mm: 0020.5886.01



Intermediate Pad 15 fori con Microklett
 ø 150 mm
 Art. ID: 0020.4546.02



Protection disc
 ø 150 mm
 Art. ID: 0020.3453.02



Finiblock
 ø 30 mm, duro/soffice
 Art. ID: 0020.3285.02
 con Microklett

Finiblock
 ø 30 mm, duro/soffice
 Art. ID: 0020.3286.02
 per dischi SKF



Tampone manuale
 per uso a umido e a secco
 70 x 125 mm
 Art. ID: 0020.0343.02
 doppia densità duro/
 soffice, con Microklett



Tampone manuale
 70 x 125 mm
 Art. ID: 0020.0389.01
 con fessura, senza klett



Tampone flessibile per levigatura manuale
 60 x 128 x 16 mm
 Art. ID: 0020.3713.02
 doppia densità
 soffice/estra soffice



Platorello, M14
 Ø 125 mm: Art. ID: 0020.6669.02
 Ø 75 mm: Art. ID: 0020.4899.02
 Platorello, 5/8"
 Ø 125 mm: Art. ID: 0020.6741.02

Componenti di sistema



siachrome cut
 Prodotto per eliminazione
 graffi, 1 kg
 Art. ID: 0020.6663.01



siachrome finish
 Pasta finish ultrafine 1 kg
 Art. ID: 0020.6664.01



siachrome pearl
 Impermeabilizzante per
 vernici 1 l
 Art. ID: 0020.6667.01



siachrome platinum
 Impermeabilizzante per vernici
 Premium 200 ml
 Art. ID: 0020.6665.01



siachrome magic
 Power-Cleaner 0.5 l
 Art. ID: 0020.6666.01



Supporto per flacone di prodotto
 lucidante per flacone siachrome da 1
 kg / 1 l Art. ID: 0020.7431.01



Tampone in pelle d'agnello, siafast
 ø 135 mm
 Art. ID: 0020.6674.01
 ø 85 mm
 Art. ID: 0020.6673.02



Tampone giallo di lucidatura, siafast
 ø 145 mm
 Art. ID: 0020.6671.02
 ø 85 mm
 Art. ID: 0020.6672.02



Tampone nero di lucidatura, siafast
 ø 145 mm
 Art. ID: 0020.6676.02
 ø 85 mm
 Art. ID: 0020.6675.02



Platorello per tamponi di lucidatura
 ø 130 mm
 Art. ID: 0020.6668.01



Panno di lucidatura
 Panno detergente extra
 400 x 400 mm
 Art. ID: 0020.6670.01



Panno in microfibra
 Panno detergente
 380 x 380 mm
 Art. ID: 0020.3185.01

Sistema di lucidatura



La vostra soluzione per superfici perfette
Your Key to a Perfect Surface

www.sia-abrasives.com